

**DIECI**



**ICARUS GD**

**40.14 | 40.17 | 50.18**



**dieci.com**

## PRESTACIONES

|  |                      |                      |                       |
|--|----------------------|----------------------|-----------------------|
| Modelo de máquina  | ICARUS 40.14 - GD    | ICARUS 40.17 - GD    | ICARUS 50.18 - GD     |
| Capacidad máxima   | 4000 kg (8818 lb)    | 4000 kg (8818 lb)    | 5000 kg (11023 lb)    |
| Altura máxima de elevación   | 13,40 m (44 ft)      | 16,40 m (53,8 ft)    | 17,80 m (58,4 ft)     |
| Extensión máxima horizontal  | 9,5 m (31,2 ft)      | 12,5 m (41 ft)       | 13,80 m (45,3 ft)     |
| Ángulo de oscilación de las horquillas                               | 134°                 | 134°                 | 133°                  |
| Fuerza de arranque   | 5700 daN (12814 lbf) | 5700 daN (12814 lbf) | 5700 daN (12814 lbf)  |
| Fuerza de tracción   | 9300 daN (20907 lbf) | 9300 daN (20907 lbf) | 11600 daN (26078 lbf) |
| Pendiente máxima superable   | 40%                  | 40%                  | 40%                   |
| Masa en vacío  | 10900 kg (24030 lb)  | 12260 kg (27029 lb)  | 14750 kg (32518 lb)   |
| Velocidad máxima (referida a ruedas con el diámetro máximo admitido) | 38 km/h (23,6 mph)   | 38 km/h (23,6 mph)   | 27 km/h (16,8 mph)    |

## BRAZO

|                          |                   |                   |                   |
|--------------------------|-------------------|-------------------|-------------------|
| Modelo de máquina        | ICARUS 40.14 - GD | ICARUS 40.17 - GD | ICARUS 50.18 - GD |
| Elevación                | 12,3 s            | 14,1 s            | 13,3 s            |
| Bajada                   | 8,4 s             | 10,2 s            | 9,3 s             |
| Salida                   | 21,4 s            | 21,4 s            | 19,0 s            |
| Retracción               | 15,6 s            | 14,1 s            | 12,8 s            |
| Oscilación hacia delante | 3,3 s             | 3,3 s             | 3,3 s             |
| Oscilación hacia atrás   | 2,1 s             | 2,1 s             | 2,1 s             |

## MOTOR

|                                       |   |   |   |
|---------------------------------------|---|---|---|
| Modelo de máquina                     | ICARUS 40.14 - GD                           | ICARUS 40.17 - GD                           | ICARUS 50.18 - GD                           |
| Marca                                 | Kubota                                      | Kubota                                      | Kubota                                      |
| Potencia nominal                      | 85,1 kW (114 HP)                            | 85,1 kW (114 HP)                            | 85,1 kW (114 HP)                            |
| @rpm                                  | 2600 rpm                                    | 2600 rpm                                    | 2600 rpm                                    |
| Funcionamiento                        | 4 tiempos                                   | 4 tiempos                                   | 4 tiempos                                   |
| Inyección                             | Electrónica, Common-rail                    | Electrónica, Common-rail                    | Electrónica, Common rail                    |
| Número y disposición de los cilindros | 4, Verticales en línea                      | 4, Verticales en línea                      | 4, verticales en línea                      |
| Cilindrada                            | 3769 cm <sup>3</sup> (230 in <sup>3</sup> ) | 3769 cm <sup>3</sup> (230 in <sup>3</sup> ) | 3769 cm <sup>3</sup> (230 in <sup>3</sup> ) |
| Consumo                               | 215 g/kWh (353,68 lb/Hp h)                  | 215 g/kWh (353,68 lb/Hp h)                  | 215 g/kWh (353,68 lb/Hp h)                  |
| @rpm                                  | 2600 rpm                                    | 2600 rpm                                    | 2600 rpm                                    |
| Normativa sobre emisiones             | Stage IV/Tier 4f                            | Stage IV/Tier 4f                            | Stage IV/Tier 4f                            |
| Tratamiento de los gases de escape    | DOC+DPF+SCR                                 | DOC+DPF+SCR                                 | DOC+DPF+SCR                                 |
| Sistema de refrigeración              | Líquido                                     | Líquido                                     | Líquido                                     |
| Admisión                              | Turbo compresor aftercooler                 | Turbo compresor aftercooler                 | Turbo compresor aftercooler                 |

## PUENTES DIFERENCIALES

|                          |  |  |  |
|--------------------------|--|--|--|
| Modelo de máquina        | ICARUS 40.14 - GD  | ICARUS 40.17 - GD  | ICARUS 50.18 - GD  |
| Tipo de ejes             | 2 directrices, con 4 reductores epicicloidales   | 2 directrices, con 4 reductores epicicloidales   | 2 directrices, con 4 reductores epicicloidales                                 |
| Tipos de dirección       | 4 ruedas / transversal / 2 ruedas  | 4 ruedas / transversal / 2 ruedas  | 4 ruedas / transversal / 2 ruedas  |
| Eje delantero            | Con nivelación transversal controlada desde la cabina                                    | Con nivelación transversal controlada desde la cabina                                    | Con nivelación transversal controlada desde la cabina                          |
| Eje trasero              | Oscilante  | Oscilante  | Oscilante con bloqueo automático   |
| Freno de servicio        | En baño de aceite con servofreno en eje delantero y trasero con sistema hidráulico doble | En baño de aceite con servofreno en eje delantero y trasero con sistema hidráulico doble | En baño de aceite con servofreno en eje delantero con sistema hidráulico doble |
| Freno de estacionamiento | Con accionamiento negativo y mando eléctrico   | Con accionamiento negativo y mando eléctrico   | Con accionamiento negativo y mando eléctrico                                   |

## SISTEMA HIDRÁULICO

|                               |  |  |   |
|-------------------------------|--|--|---|
| Modelo de máquina             | ICARUS 40.14 - GD  | ICARUS 40.17 - GD  | ICARUS 50.18 - GD   |
| Tipo de bomba hidráulica      | Doble bomba de engranajes para dirección asistida y maniobras. | Doble bomba de engranajes para dirección asistida y maniobras. | Doble bomba de engranajes para dirección asistida y maniobras |
| Caudal de la bomba hidráulica | 140 L/min (37 gal/min)   | 140 L/min (37 gal/min)   | 140 L/min (37 gal/min)  |
| Presión máxima de servicio    | 25,0 MPa (3626 psi)  | 25,0 MPa (3626 psi)  | 25,0 MPa (3626 psi)   |
| Mando del distribuidor        | Joystick 4en1 proporcional                                     | Joystick 4en1 proporcional                                     | Joystick 4en1 proporcional                                    |
| Pies estabilizadores          | 2 con mando proporcional e independiente desde la cabina       | 2 con mando proporcional e independiente desde la cabina       | 2 con control proporcional e independiente desde la cabina    |

## ABASTECIMIENTOS

|                            |                     |                     |                     |
|----------------------------|---------------------|---------------------|---------------------|
| Modelo de máquina          | ICARUS 40.14 - GD   | ICARUS 40.17 - GD   | ICARUS 50.18 - GD   |
| Sistema hidráulico (total) | 174,0 L (45,97 gal) | 174,0 L (45,97 gal) | 190,0 L (50,19 gal) |
| Depósito de gasóleo        | 120,0 L (31,7 gal)  | 120,0 L (31,7 gal)  | 120,0 L (31,7 gal)  |
| Depósito de AdBlue         | 20 L (5,28 gal)     | 20 L (5,28 gal)     | 20 L (5,28 gal)     |

## TRANSMISIÓN

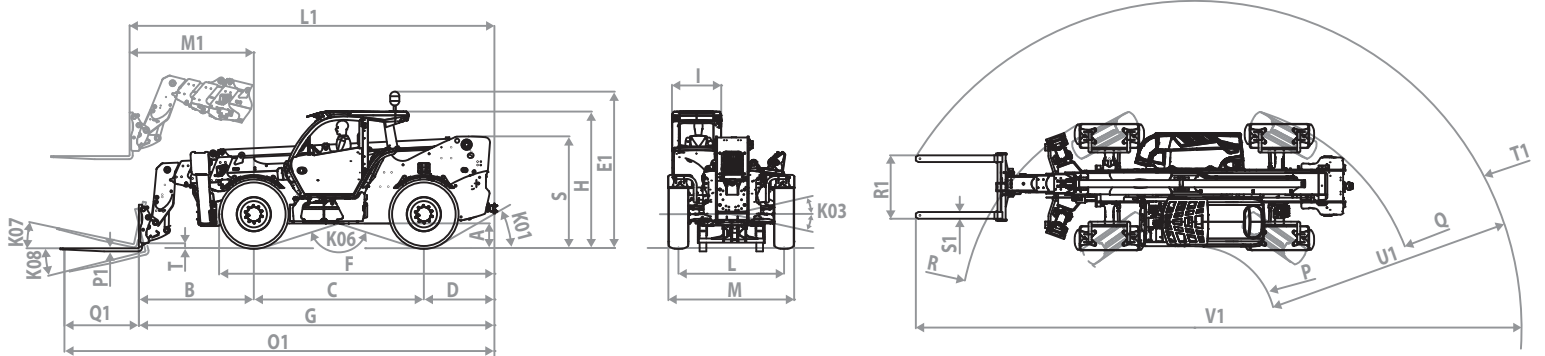
|                     |  |  |  |
|---------------------|--|--|--|
| Modelo de máquina   | ICARUS 40.14 - GD  | ICARUS 40.17 - GD  | ICARUS 50.18 - GD  |
| Tipo de transmisión | Hidroestática con control electrónico con bomba de caudal variable y función ECO | Hidroestática con control electrónico con bomba de caudal variable y función ECO | Hidroestática con control electrónico con bomba de caudal variable y función ECO |
| Motor hidráulico    | Hidroestático con variación continua   | Hidroestático con variación continua   | Hidroestático con variación automática continua                                  |
| Inversión           | Con control electrónico accionable con máquina en movimiento                     | Con control electrónico accionable con máquina en movimiento                     | Con control electrónico accionable con máquina en movimiento                     |
| Marcha lenta        | De pedal electrónico para avance controlado                                      | De pedal electrónico para avance controlado                                      | De pedal electrónico para avance controlado                                      |
| Cambio              | De 2 velocidades servoasistido   | De 2 velocidades servoasistido   | De 2 velocidades servoasistido   |

## NEUMÁTICOS

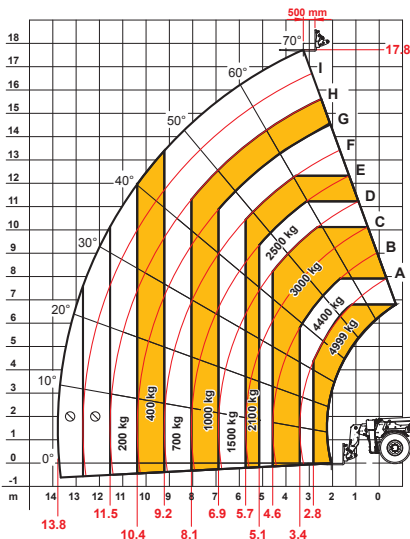
|                       |                   |                   |                   |
|-----------------------|-------------------|-------------------|-------------------|
| Modelo de máquina     | ICARUS 40.14 - GD | ICARUS 40.17 - GD | ICARUS 50.18 - GD |
| Neumáticos estándares | 440/70x24"        | 440/70x24"        | 440/80x24"        |
| Neumáticos opcionales | 18-22,5"          | 18-22,5"          | -                 |

## DIMENSIONES

|                   |                     |                     |                     |
|-------------------|---------------------|---------------------|---------------------|
| Modelo de máquina | ICARUS 40.14 - GD   | ICARUS 40.17 - GD   | ICARUS 50.18 - GD   |
| A                 | 390 mm (15,4 in)    | 390 mm (15,4 in)    | 480 mm (18,9 in)    |
| B                 | 1900 mm (74,8 in)   | 1960 mm (77,2 in)   | 2230 mm (87,8 in)   |
| C                 | 3050 mm (120,1 in)  | 3050 mm (120,1 in)  | 3300 mm (129,9 in)  |
| D                 | 1255 mm (49,4 in)   | 1255 mm (49,4 in)   | 1370 mm (53,9 in)   |
| E1                | 2805 mm (110,4 in)  | 2805 mm (110,4 in)  | 2925 mm (115,2 in)  |
| F                 | 4890 mm (192,5 in)  | 4890 mm (192,5 in)  | 5900 mm (232,3 in)  |
| G                 | 6200 mm (244,1 in)  | 6250 mm (246,1 in)  | 6900 mm (271,7 in)  |
| H                 | 2530 mm (99,6 in)   | 2530 mm (99,6 in)   | 2650 mm (104,3 in)  |
| I                 | 960 mm (37,8 in)    | 960 mm (37,8 in)    | 960 mm (37,8 in)    |
| K01               | 32°                 | 32°                 | 30°                 |
| K03               | 10°                 | 10°                 | 10°                 |
| K06               | 147°                | 147°                | 145°                |
| K07               | 14°                 | 14°                 | 14°                 |
| K08               | 120°                | 120°                | 120°                |
| L                 | 1970 mm (77,6 in)   | 1970 mm (77,6 in)   | 2050 mm (80,7 in)   |
| L1                | 6340 mm (249,6 in)  | 6455 mm (254,1 in)  | 7080 mm (278,7 in)  |
| M                 | 2390 mm (94,1 in)   | 2390 mm (94,1 in)   | 2440 mm (96,1 in)   |
| M1                | 2100 mm (82,7 in)   | 2030 mm (79,9 in)   | 2411 mm (94,9 in)   |
| O1                | 7400 mm (291,3 in)  | 7465 mm (293,9 in)  | 8345 mm (328,5 in)  |
| P                 | 1405 mm (55,3 in)   | 1405 mm (55,3 in)   | 1579 mm (62,2 in)   |
| P1                | 50 mm (2 in)        | 50 mm (2 in)        | 60 mm (2,4 in)      |
| Q                 | 4140 mm (163 in)    | 4140 mm (163 in)    | 4379 mm (172,4 in)  |
| Q1                | 1200 mm (47,2 in)   | 1200 mm (47,2 in)   | 1525 mm (60 in)     |
| R                 | 4140 mm (163 in)    | 4140 mm (163 in)    | 4547 mm (179 in)    |
| R1                | 1220 mm (48 in)     | 1220 mm (48 in)     | 1230 mm (48,4 in)   |
| S                 | 1800 mm (70,9 in)   | 1800 mm (70,9 in)   | 2162 mm (85,1 in)   |
| S1                | 120 mm (4,7 in)     | 120 mm (4,7 in)     | 130 mm (5,1 in)     |
| T                 | 155 mm (6,1 in)     | 180 mm (7,1 in)     | 100 mm (3,9 in)     |
| T1                | 5635 mm (221,9 in)  | 5675 mm (223,4 in)  | 6342 mm (249,7 in)  |
| U1                | 4230 mm (166,5 in)  | 4275 mm (168,3 in)  | 4767 mm (187,7 in)  |
| V1                | 10260 mm (403,9 in) | 10360 mm (407,9 in) | 11730 mm (461,8 in) |



MAX  
4999 kg



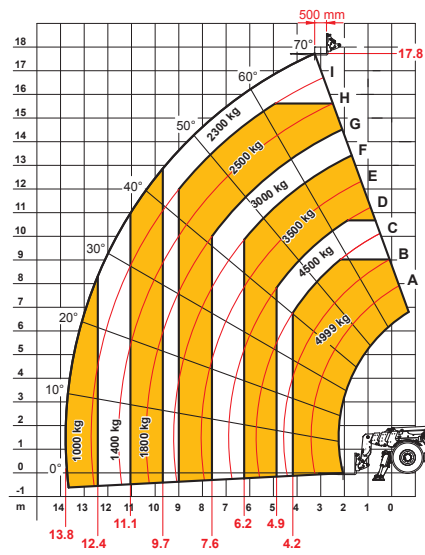
DOC10001057



50.18

EN1459-B

MAX  
4999 kg



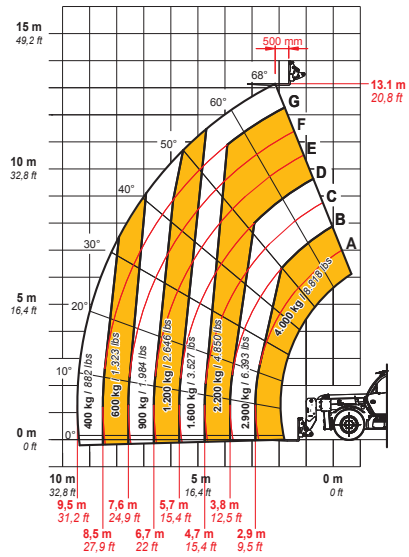
DOC10001058



50.18

EN1459-B

MAX  
4000 kg / 8818 lb



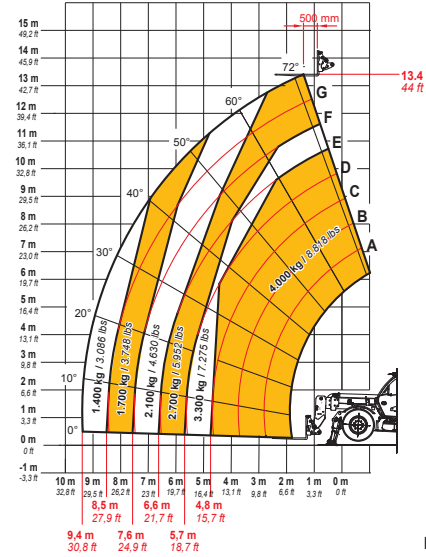
DOC10001079



40.14

EN1459-B

MAX  
4000 kg / 8818 lb



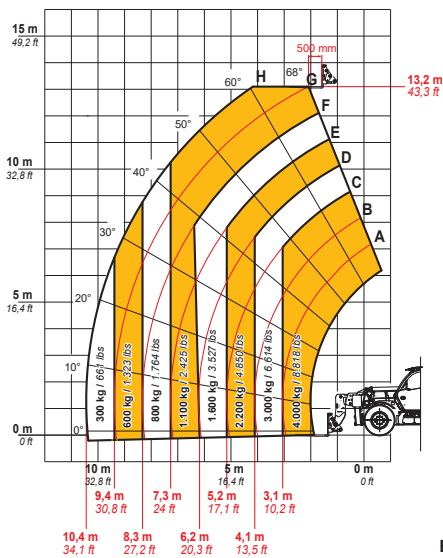
DOC10001080



40.14

EN1459-B

MAX  
4000 kg / 8818 lb



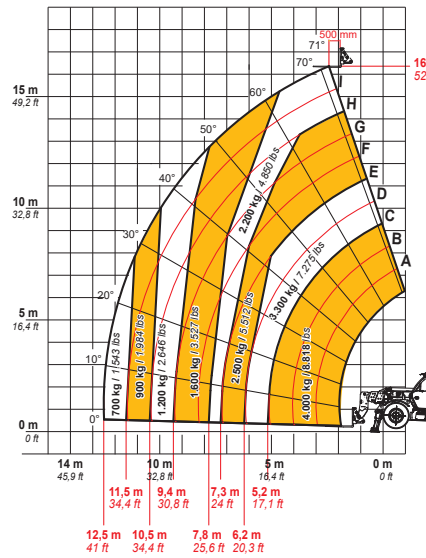
DOC10001081



40.17

EN1459-B

MAX  
4000 kg / 8818 lb



DOC10001082



40.17

EN1459-B