

Especificaciones

Modelos S-65 XC / S-65 TraX

Dimensiones

Altura máxima de trabajo*	21,81 m
Altura máxima de la plataforma	19,81 m
Alcance horizontal máx.	16,51 m
Posicionamiento en negativo	2,65 m
▲ Longitud de plataforma - modelo 2,44 m	0,91 m
Longitud de plataforma - modelo 1,83 m	0,76 m
▲ Ancho de plataforma - modelo 2,44 m	2,44 m
Ancho de plataforma - modelo 1,83 m	1,83 m
▲ Altura - replegada, neumáticos estándar	2,81 m
- replegada, TraX	2,81 m
▲ Longitud - replegada, neumáticos estándar	9,76 m
- replegada, TraX	9,76 m
Longitud - transporte (plumín retraído)	7,80 m
▲ Ancho - neumáticos estándar	2,49 m
- TraX	2,58 m
▲ Distancia entre ejes	2,50 m
▲ Altura libre sobre el suelo - centro	0,41 m
- centro TraX	0,41 m

Productividad

Capacidad de elevación - sin restricciones	300 kg
Capacidad de elevación - máxima	454 kg
Rotación de la plataforma	160°
Rotación vertical del plumín	133° (+ 79° / - 54°)
Rotación de la torreta	360° continua
Voladizo posterior de la plataforma giratoria	1,41 m
Velocidad de traslación - replegada, neumáticos	4,8 km/h
- replegada, TraX	3,7 km/h
- elevada/extendida, neumáticos	0,3 m/s
- elevada/extendida, TraX	0,2 m/s
Pendiente superable - 4x4 - replegada**	45%
Radio de giro: - interior, neumáticos	2,40 m
- interior, TraX	3,48 m
- exterior, neumáticos	5,50 m
- exterior, TraX	6,50 m
Controles	12 V DC proporcional
Neumáticos - TT rellenos de espuma	355/55D 625
TraX - sistema de orugas - 4 puntos	Vermeer
Presión al suelo, neumáticos	620 kPa
Presión al suelo, TraX	170 kPa

Potencia

Alimentación, neumáticos	Deutz diesel D2011L03i, 48 hp (36 kW)
Alimentación, TraX	Deutz diesel TD 2.9 L4, 74 hp (55 kW), Nivel IIIB
Unidad de alimentación auxiliar	12V DC
Capacidad del depósito hidráulico	151 L
Capacidad de depósito de combustible - diésel	132 L

Niveles de ruido y vibración

Nivel de presión sonora (suelo)	83 dBA
Nivel de presión sonora (plataforma)	79 dBA
Vibración	<2,5 m/s ²

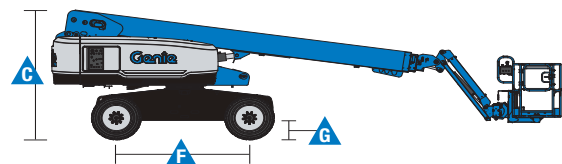
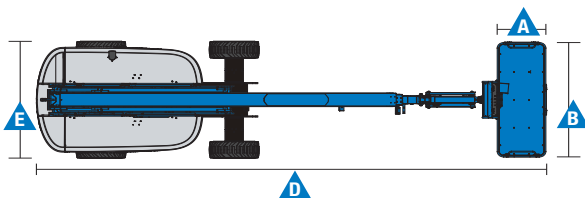
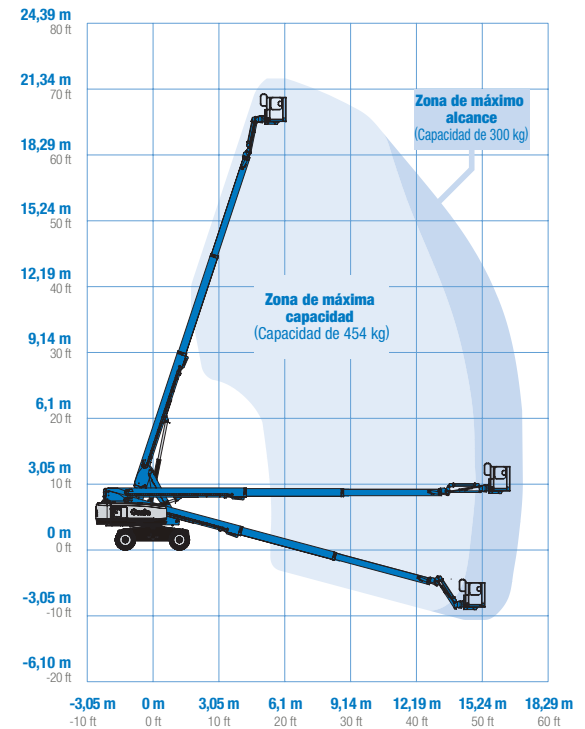
Peso***

Con Neumáticos	11.412 kg
Con TraX	13.154 kg

Cumplimiento normativo

Directiva de la UE: 2006/42/EC - Maquinaria (estándar armonizado EN280:2013);
2004/108/EC (Compatibilidad electromagnética);
2000/14/EC (Ruido exterior)

Diagrama de trabajo S-65 XC / S-65 TraX



* En el sistema métrico, altura de trabajo = altura de la plataforma + 2 m.

** La pendiente superable es aplicable a la conducción en pendientes. Consultar en el manual del operario la clasificación de las pendientes.

*** El peso variará en función de las opciones y de la normativa del país.